

Nr zlecenia DEKRA: 9505/16326/20/03/06  
Nr zlecenia/szkody:  
Data zlecenia: 06-03-2020

**DEKRA Polska - Centrala**  
02-697 Warszawa, ul. Rzymowskiego 28

**Zleceniodawca:**

Mazowiecki Teatr Muzyczny im. Jana Kiepury  
ul. Goplańska 42  
02-954 Warszawa



Rzecznik: **mgr inż. Grzegorz Charko**  
DEKRA Polska - Centrala

## Ekspertyza techniczna

Zakres ekspertyzy	Wycena wartości pojazdu
Kod ekspertyzy	WP
Nr zlecenia DEKRA	9505/16326/20/03/06
Data zlecenia	06-03-2020
Zleceniodawca	Mazowiecki Teatr Muzyczny im. Jana Kiepury ul. Goplańska 42, 02-954 Warszawa
Właściciel	Mazowiecki Teatr Muzyczny im. Jana Kiepury ul. Goplańska 42 02-954 Warszawa
Grupa obiektów (Eurotax)	samochody osobowe
Producent	OPEL
Model/typ/wersja	Astra II Classic Kombi 04-10, Astra II 1.7 CDTI Start
Nr rejestracyjny	W0 TEATR
VIN	W0L0TGF356G029658
Data oględzin	2020-03-11
Miejsce oględzin	Mazowieckie, 03-739 Warszawa, Brzeska, ul. Brzeska 12

### Zestawienie wyników

**Wartość obiektu brutto (sprzedaż)<sup>1</sup> ..... 2 100 zł**

**Dane pojazdu**

Grupa obiektów (Eurotax)	samochody osobowe
Kod EC (Eurotax)	0051504
Producent	OPEL
Model	Astra II Classic Kombi 04-10
Typ/wersja	Astra II 1.7 CDTI Start
Rodzaj nadwozia	KOM
Liczba drzwi/liczba miejsc	5/5
Masa własna [kg]	1203
Dopuszczalna masa całkowita [kg]	1800
Rozstaw osi 1/2	2611
Rodzaj silnika	z zapłonem samoczynnym
Układ oczyszczania spalin	KAT
Pojemność silnika [ccm]	1686
Moc silnika [KM/kW]	80/59
Skrzynia biegów	manualna 5-biegowa
Nr rejestracyjny	W0 TEATR
VIN	W0L0TGF356G029658
Data 1. rejestracji	03-02-2006
Data nast. bad. techn.	08-04-2020
Rok produkcji	2005 (rok produkcji został zweryfikowany z zewnętrzną bazą danych)
Stan licznika [km]	178 179 (odczytany)
Kolor nadwozia/rodzaj powłoki	srebrny/2-warstwowy metalizowany

Ogumienie

Oś	Koło	Producent, typ	Rozmiar	Zużycie
przednia	prawe	Nokian, W	185/65 R15 88T	50 %
	lewe	Nokian, W	185/65 R15 88T	50 %
tylna	prawe	Nokian, W	185/65 R15 88T	50 %
	lewe	Nokian, W	185/65 R15 88T	50 %

Wyposażenie standardowe wg Eurotax

- |  |                                      |
|--|--------------------------------------|
| 1. ABS                                     | 7. Szyby barwione                    |
| 2. Airbag kierowcy i pasażera              | 8. Termometr zewnętrzny              |
| 3. Felgi stalowe 6Jx15 z ogumieniem 195/60 | 9. Trójramienna kierownica           |
| 4. Instalacja radiowa                      | 10. Tylne oparcie składane, dzielone |
| 5. Listwy boczne                           | 11. Wspomaganie układu kierowniczego |
| 6. Pełnowymiarowe koło zapasowe            | 12. Zderzaki w kolorze nadwozia      |

Wyposażenie dealerskie

- |   |        |
|---|--------|
| 1. Lakier metalik .....                   | 30 zł  |
| 2. Pakiet Opel Astra II Elektryczny ..... | 40 zł  |
| 3. Pakiet Opel Astra II Riviera .....     | 130 zł |
| 4. Relingi dachowe .....                  | 10 zł  |
| 5. Światła przeciwmgielne .....           | 20 zł  |

Wyposażenie dodatkowe

- |                               |       |
|-------------------------------|-------|
| 1. Hak holowniczy stały ..... | 70 zł |
| 2. Radio CD .....             | 60 zł |

**Wartość bazowa pojazdu**

Wartość bazowa pojazdu wg Eurotax (brutto/sprzedaż)<sup>1</sup> ..... 5 300 zł

**Korekty**Pierwsza rejestracja

Korekta 1. rejestracji ..... **86 zł**  
Wartość pojazdu po korekcie 1. rejestracji ..... 5 386 zł

Przebieg

Korekta przebiegu ..... **270 zł**  
Wartość pojazdu po korekcie przebiegu ..... 5 656 zł

Wyposażenie

Korekta wyposażenia ..... **360 zł**  
Wartość pojazdu po korekcie wyposażenia ..... 6 016 zł

Inne

Stan dbałości o pojazd (-5,00%) ..... -283 zł  
Wcześniejsze naprawy (-15,00%) ..... -848 zł  
Aktualna sytuacja rynkowa (-15,00%) ..... -848 zł  
Stwierdzone uszkodzenia, usterki i konieczne naprawy (-35,00%) ..... -1 980 zł  
  
Łącznie inne ..... **-3 959 zł**  
Wartość pojazdu po korektach innych ..... 2 057 zł

## **Wartość rynkowa pojazdu**

Wartość rynkowa przedmiotowego pojazdu wynosi:

**2 100 zł** (brutto/sprzedaż)<sup>1</sup>

Powyższą wartość określono w oparciu o notowania cen samochodów używanych na rynku polskim Eurotax (baza danych nr 03-2020 POL) z uwzględnieniem parametrów technicznych i rynkowych mających wpływ na wartość pojazdu.

Dla pojazdów zarejestrowanych w Polsce powyższa wartość została określona na dzień sporządzenia wyceny.

Jeżeli pojazd nie jest zarejestrowany w kraju - podana wartość jest wartością hipotetyczną przy założeniu uiszczenia wszelkich opłat i podatków należnych przy wprowadzeniu pojazdu na polski obszar celny.

---

Data: 17-03-2020

Rzecznawca DEKRA:  
mgr inż. Grzegorz Charko

**Dokument wystawiony elektronicznie ważny bez podpisu.**

<sup>1</sup> - Wartość obiektu (sprzedaż) – oznacza kwotę możliwą do uzyskania za przedmiot wyceny przy sprzedaży do klienta końcowego  
strona 4/48

Pomiar grubości powłoki lakierowej poj.



Nr punktu kontroli	Kontrolowany element	Zmierzony przedział grubości powłoki lakierowej [µm]
1	Pokrywa przednia	179 - 301
2	Błotnik przedni lewy	210 - 345
4	Drzwi przednie lewe	234 - 278
5	Dach	213 - 260
6	Słupek środkowy lewy	60 - 80
7	Próg lewy	60 - 80
8	Drzwi tylne lewe	247 - 271
9	Błotnik tylny lewy	179 - 230
10	Pokrywa/klapa	106 - 120
11	Błotnik tylny prawy	129 - 170
12	Drzwi tylne prawe	203 - 230
13	Słupek środkowy prawy	60 - 80
14	Próg prawy	60 - 80
15	Drzwi przednie prawe	120 - 130
17	Błotnik przedni prawy	120 - 135

### Opis stanu technicznego

#### NADWOZIE/Elementy karoserii

Nazwa elementu	Opis elementu	Rodzaj uszkodzenia	Umiejscowienie / Rozmiar	Uwagi
Pok. kom. silnika		wgniecenie/nia, głębokie		+ odpryski lakieru punktowe
Błotnik	tyln. l.	łuszczenie powłoki lakierowej, głębokie		lakier bezbarwny
Błotnik	tyln. l.	wgniecenie/nia, punktowe		+ zarysowanie
Błotnik	tyln. p.	ślady korozji, głębokie		
Drzwi	przed. l.	wgniecenie/nia, punktowe		

#### Stan techniczny nadwozia (szkielet).

Stan techniczny nadwozia (szkielet) opisano w załączonej tabeli.

Stwierdzono następujące odstępstwa od stanu normatywnego:

1. Podłoga bagażnika - ślady korozji.
2. Nadporoża lewe i prawe - widoczne ogniska korozji w okolicy mocowania plastikowych listw progowych.
3. Należy się liczyć z usterkami / korozją progów możliwą do weryfikacji po demontażu listew.
4. Pojazd posiada okleinę firmową która zostanie częściowo lub w pełni usunięta.
5. Należy się liczyć z wadami / odbarwieniami widocznymi po usunięciu oklein (widoczne na pokrywie silnika - po usunięciu oklein).

#### Przeprowadzona naprawa blacharsko-lakiernicza

Tak. Patrz zmierzony zakres grubości powłoki lakierowej na wybranych elementach.

Tak. Stwierdzono ślady naprawy blacharsko-lakierniczej na następujących elementach pojazdu

1. Drzwi LP + LT - widoczne lakierowanie niskiej jakości mające na celu zalakierowanie napisów reklamowych / danych firmowych.

Widoczne:

- różnice w odcieniu lakieru,
- wady lakiernicze (wady powłoki lakierowej)
- prześwitujące napisy będące prawdopodobnie celem zalekierowania.

#### NADWOZIE/Osprzęt

Nazwa elementu	Opis elementu	Rodzaj uszkodzenia	Umiejscowienie / Rozmiar	Uwagi
Zderzak	przed.	zarysowanie		+ punktowe wgniecenia
Zderzak	tyln.	zarysowanie		+ punktowe wgniecenia

#### Stan techniczny nadwozia (osprzęt).

Stan techniczny nadwozia (osprzęt) opisano w załączonej tabeli.

Stwierdzono następujące odstępstwa od stanu normatywnego:

1. Obudowa lusterka lewego - poskręcana na blachowkręty.

#### NADWOZIE/Wnętrze

Nazwa elementu	Opis elementu	Rodzaj uszkodzenia	Umiejscowienie / Rozmiar	Uwagi
----------------	---------------	--------------------	--------------------------	-------

Wykładziny tapicerskie wraz z osłonami		ślady zużycia mat.		
Fotel	przed. l.	ubytek materiału		przetarcie na krawędzi
Podsufitka		ślady zużycia mat.		+ zabrudzenia
Fotel	przed. p.	przepalenie		

#### Stan techniczny nadwozia (wnętrze).

Stan techniczny nadwozia (wnętrze) opisano w załączonej tabeli.

Stwierdzono następujące odstępstwa od stanu normatywnego:

1. Koło kierownicy - wytarte wyraźne.
2. Przyciski sygnału dźwiękowego w kole kierownicy - popękana osłona.
3. Deka rozdzielcza - widoczne zarysowania + punktowe ubytki materiału.
4. Zapięcia pasów bezpieczeństwa tylnej kanapy - uszkodzone.
5. Elementy plastikowe bagażnika - porysowane.
6. Roleta bagażnika - utrudnione składanie / zsuwanie.
7. Wykładzina podłogi bagażnika - zawilgocona.
8. Tapicerki drzwi - porysowane + ubytki materiału.
9. Osłona dźwigni zmiany biegów - przetarta / rozerwana.

#### PODWOZIE/Silnik/układ przeniesienia napędu

##### Stan techniczny silnika z układem przeniesienia napędu.

Stwierdzono następujące odstępstwa od stanu normatywnego:

1. Silnik - rozruch z własnego źródła prądu. Po uruchomieniu praca silnika równomierna.
2. Skrzynia biegów - problem z wrzuceniem biegu wstecznego, możliwa tylko jazda do przodu.
3. Sprzęgło - szarpie + wyczuwalna praca łożyska wyciskowego na pedale sprzęgła.
4. Konieczna weryfikacja serwisowa układu napędowego - szczególnie skrzyni biegów.
5. Wyświetla się informacja (inspekcja) serwisowa.

#### PODWOZIE/Zawieszenie/koła

Nazwa elementu	Opis elementu	Rodzaj uszkodzenia	Umiejscowienie / Rozmiar	Uwagi
Kołpak ozdobny koła	przed. p.	brak		
Kołpak ozdobny koła	tyln. p.	brak		
Kołpak ozdobny koła	przed. l.	nieoryginalne		+ pęknięty / porysowany
Kołpak ozdobny koła	tyln. l.	nieoryginalne		+ pęknięty / porysowany

#### Stan techniczny podwozia (zawieszenie).

Stan techniczny podwozia (zawieszenie) opisano w załączonej tabeli.

#### PODWOZIE/Układ kierowniczy

##### Stan techniczny układu kierowniczego

Nie wnosi się uwag.

#### PODWOZIE/Układ hamulcowy

##### Stan układu hamulcowego.

Stwierdzono następujące odstępstwa od stanu normatywnego:

1. Należy się liczyć z koniecznością usprawnienia układu hamulcowego.

#### PODWOZIE/Układ wydechowy/katalizator

##### Stan techniczny układu wydechowego.

Nie wnosi się uwag.

**Uwagi:**

1. Pole numerowe VIN - skorodowane.
2. Koszt usprawnień pojazdu może stanowić istotny procent (60-80%) wartości pojazdu. Konieczna szczegółowa weryfikacja serwisowa.

Uwagi ogólne - dot. wyceny**Dokumenty pojazdu**

Podczas oględzin nie przedstawiono do wglądu książki serwisowej pojazdu.  
Podczas oględzin przedstawiono do wglądu dowód rej. poj. lub/i kartę pojazdu - jednak NIE WYKONANO fot. cyfrowych tych dokumentów z uwagi na przeznaczenie ekspertyzy.

---

**Informacja dotycząca pochodzenia pojazdu**

Pojazd zakupiony w kraju u autoryzowanego przedstawiciela danej marki.

---

**Zabezpieczenia przeciwkradzieżowe - immobiliser:**

- w wyniku przeprowadzonych oględzin pojazdu nie stwierdzono niesprawności immobilisera w zakresie możliwym do ustalenia podczas oględzin pojazdu w warunkach pozawarsztatowych.

---

**Zabezpieczenia przeciwkradzieżowe - inne:**

- nie stwierdzono.

---

**Dodatkowe uwagi dotyczące sam. osobowego:**

Nie dotyczy.

---

**Jazda próbna**

Przeprowadzono próbę ruchową pojazdu.  
Jazda próbna w pełnym zakresie niemożliwa. Poniżej podano komentarz:  
uszkodzona skrzynia biegów (jazd tylko do przodu).

---

**Badanie poprawności i/lub budowy numerów identyfikacyjnych/seryjnych obiektu:**

Nie badano.

---

**Weryfikacja prawdziwości danych obiektu, w tym roku produkcji i innych.**

Nie przeprowadzono (z wyjątkiem roku produkcji) - przyjęto wg okazanych dokumentów i wskazanych źródeł.

---

- Nie weryfikowano odczytanego stanu drogomierza z zapisami w urządzeniach elektronicznych pojazdu.
- Niniejsza ekspertyza służy wyłącznie do oszacowania wartości rynkowej przedmiotu wyceny i nie może być wykorzystywana do żadnego innego celu, niż wymieniony powyżej. Wycena nie może stanowić podstawy do oceny cech i stanu wycenianego obiektu przy jego zakupie.
- Rzeczoznawca nie bierze na siebie odpowiedzialności za wady ukryte (prawne i fizyczne) oraz ewentualne skutki wynikające z dalszego użytkowania przedmiotu wyceny, a także za skutki wykorzystania samej wyceny.
- Powyższa wycena nie jest szczegółową ekspertyzą stanu technicznego przedmiotu wyceny i za taką nie może być uznawana, w szczególności nie może być traktowana jako gwarancja sprzedaży przedmiotu wyceny za oszacowaną wartość.
- Niniejsza wycena nie może być publikowana w całości w jakimkolwiek dokumencie bez zgody wykonawców i bez uzgodnienia z nimi formy i treści takiej publikacji.



- Wycenę przeprowadzono w oparciu o dostarczoną dokumentację oraz badanie organoleptyczne wycenianego obiektu. Nie prowadzono badań diagnostycznych oraz weryfikacji warsztatowej przedmiotu wyceny.

- Niniejsza wycena została sporządzona na podstawie oględzin wycenianego przedmiotu w warunkach występujących w miejscu jego udostępnienia.

---

#### Uwagi Rzeczoznawcy - dot. wyceny

Zastosowano korektę z tytułu aktualnej sytuacji rynkowej w oparciu o przykładowe oferty z portali branżowych.

#### Zastrzeżenia ograniczające - dot. wyceny

- Rok produkcji pojazdu - nie weryfikowano. Przyjęto w oparciu o dane przekazane przez Zleceniodawcę.
- Nie weryfikowano przebiegu pojazdu. Przyjęto na podstawie wskazań drogomierza.
- Niniejsza ekspertyza służy wyłącznie do oszacowania wartości rynkowej przedmiotu wyceny i nie może być wykorzystywana do żadnego innego celu, niż wymieniony powyżej. Wycena nie może stanowić podstawy do oceny cech i stanu wycenianego obiektu przy jego zakupie.
- Rzeczoznawca nie bierze na siebie odpowiedzialności za wady ukryte (prawne i fizyczne) oraz ewentualne skutki wynikające z dalszego użytkowania przedmiotu wyceny, a także za skutki wykorzystania samej wyceny.
- Powyższa wycena nie jest szczegółową ekspertyzą stanu technicznego przedmiotu wyceny i za taką nie może być uznawana.
- Niniejsza wycena nie może być publikowana w całości w jakimkolwiek dokumencie bez zgody wykonawców i bez uzgodnienia z nimi formy i treści takiej publikacji. Zakaz publikacji nie dotyczy posługiwania się wyceną w umowach cywilno-prawnych zawieranych przez zleceniodawcę i dotyczących przedmiotu wyceny.
- Wycenę przeprowadzono w oparciu o dostarczoną dokumentację oraz badanie organoleptyczne wycenianego obiektu. Nie prowadzono badań diagnostycznych oraz weryfikacji warsztatowej przedmiotu wyceny.
- Niniejsza wycena została sporządzona na podstawie oględzin wycenianego przedmiotu w warunkach występujących w miejscu jego udostępnienia.
- Nie badano poprawności i/lub budowy numerów identyfikacyjnych/seryjnych obiektu oraz nie weryfikowano prawdziwości wszystkich danych obiektu.
- Niniejsza wycena nie może być traktowana jako gwarancja sprzedaży przedmiotu wyceny za oszacowaną wartość.

DOKUMENTACJA FOTOGRAFICZNA



Fot. 1.



Fot. 2.

DOKUMENTACJA FOTOGRAFICZNA



Fot. 3.



Fot. 4.

DOKUMENTACJA FOTOGRAFICZNA



Fot. 5.



Fot. 6.

DOKUMENTACJA FOTOGRAFICZNA



Fot. 7.



Fot. 8.

DOKUMENTACJA FOTOGRAFICZNA



Fot. 9.



Fot. 10.

DOKUMENTACJA FOTOGRAFICZNA



Fot. 11.

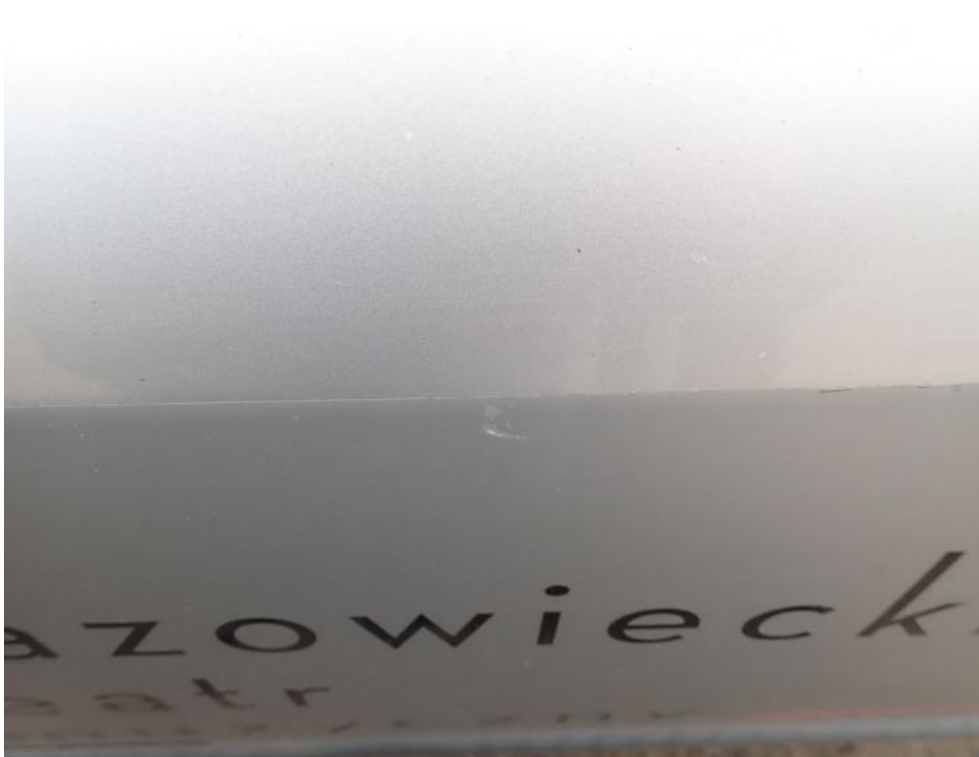


Fot. 12.

DOKUMENTACJA FOTOGRAFICZNA



Fot. 13.



Fot. 14.



DOKUMENTACJA FOTOGRAFICZNA



Fot. 15.



Fot. 16.

DOKUMENTACJA FOTOGRAFICZNA



Fot. 17.



Fot. 18.

DOKUMENTACJA FOTOGRAFICZNA



Fot. 19.



Fot. 20.

DOKUMENTACJA FOTOGRAFICZNA

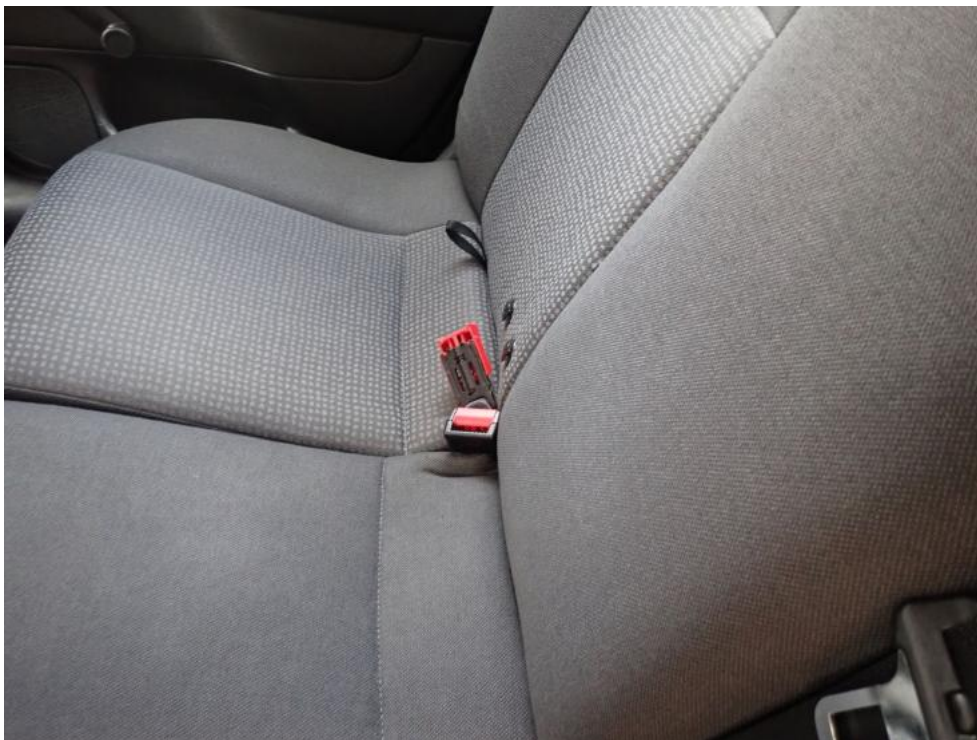


Fot. 21.



Fot. 22.

DOKUMENTACJA FOTOGRAFICZNA



Fot. 23.



Fot. 24.

DOKUMENTACJA FOTOGRAFICZNA



Fot. 25.



Fot. 26.

DOKUMENTACJA FOTOGRAFICZNA



Fot. 27.



Fot. 28.

DOKUMENTACJA FOTOGRAFICZNA



Fot. 29.



Fot. 30.



DOKUMENTACJA FOTOGRAFICZNA



Fot. 31.



Fot. 32.

DOKUMENTACJA FOTOGRAFICZNA



Fot. 33.



Fot. 34.

DOKUMENTACJA FOTOGRAFICZNA



Fot. 35.



Fot. 36.

DOKUMENTACJA FOTOGRAFICZNA



Fot. 37.



Fot. 38.

DOKUMENTACJA FOTOGRAFICZNA



Fot. 39.



Fot. 40.

DOKUMENTACJA FOTOGRAFICZNA



Fot. 41.



Fot. 42.

DOKUMENTACJA FOTOGRAFICZNA



Fot. 43.



Fot. 44.

DOKUMENTACJA FOTOGRAFICZNA



Fot. 45.



Fot. 46.



DOKUMENTACJA FOTOGRAFICZNA



Fot. 47.



Fot. 48.

DOKUMENTACJA FOTOGRAFICZNA



Fot. 49.



Fot. 50.

DOKUMENTACJA FOTOGRAFICZNA



Fot. 51.



Fot. 52.

DOKUMENTACJA FOTOGRAFICZNA



Fot. 53.



Fot. 54.

DOKUMENTACJA FOTOGRAFICZNA



Fot. 55.



Fot. 56.

DOKUMENTACJA FOTOGRAFICZNA



Fot. 57.



Fot. 58.

DOKUMENTACJA FOTOGRAFICZNA



Fot. 59.



Fot. 60.

DOKUMENTACJA FOTOGRAFICZNA



Fot. 61.



Fot. 62.



DOKUMENTACJA FOTOGRAFICZNA



Fot. 63.



Fot. 64.

DOKUMENTACJA FOTOGRAFICZNA



Fot. 65.



Fot. 66.

DOKUMENTACJA FOTOGRAFICZNA



Fot. 67.



Fot. 68.

DOKUMENTACJA FOTOGRAFICZNA



Fot. 69.



Fot. 70.

DOKUMENTACJA FOTOGRAFICZNA



Fot. 71.



Fot. 72.

DOKUMENTACJA FOTOGRAFICZNA



Fot. 73.



Fot. 74.

DOKUMENTACJA FOTOGRAFICZNA



Fot. 75.

**Arkusz kontrolny**

<b>Producent</b>	<b>OPEL</b>
<b>Model</b>	<b>Astra II Classic Kombi 04-10</b>
Typ	Astra II 1.7 CDTI Start
Nr rejestracyjny	W0 TEATR
VIN	W0L0TGF356G029658

**Wartość bazowa pojazdu**

Notowanie (2004)	5 100 zł
Notowanie (2005)	5 300 zł
Notowanie (2006)	5 500 zł

**Pierwsza rejestracja**

Data 1. rejestracji	03-02-2006
Data wyceny	17-03-2020
Okres eksploatacji [lata]	14,17
Korekta 1. rejestracji	86 zł
Wartość pojazdu po korekcie 1. rejestracji	5 386 zł

**Przebieg**

Przebieg normatywny	227 300,00
Różnica przebiegu	49 121,00
Wartość korekty	270 zł

Korekta przebiegu	270 zł
Wartość pojazdu po korekcie przebiegu	5 656 zł

**Wyposażenie dodatkowe**

Lp.	Opis pozycji	Wartość wyposażenia w stanie nowym	Wartość wyposażenia z uwzględnieniem amortyzacji	% wartości obiektu	
1	2	3	4	5	6
1	Hak holowniczy stały		70 zł		
2	Radio CD		60 zł		

**Wyposażenie**

Korekta wyposażenia .....	360 zł
Wartość pojazdu po korekcie wyposażenia .....	6 016 zł

**Inne**

Łącznie inne .....	-3 959,35 zł
Wartość pojazdu po korektach innych .....	2 057 zł

**Wartość rynkowa pojazdu 2 100 zł (brutto/sprzedaż)<sup>1</sup>**